

# SCHEDA TECNICA

## OFF OFF THEATRE

### Luci

- 24 Canali dimmer da 2,5 kw ( assorbimento totale 25 kw)
- 01 Consolle etc colour source
- 06 Pc da 500 wat
- 10 Pc led DTS Opera 200 Ct (2700/5600 K)
- 02 Sagomatori etc 36
- 04 Robe led wash Robin 300
- 06 Par 36
- 04 Kupo da 500

### Audio

- 04 Diffusori EV zlx12 (Main e delay)
- 02 Diffusori EV ekx 12
- 01 Mixer digitale roland m200i
- 01 Digital snake 16 in 16 out (trasporto digitale )

### Video

- 01 proiettore panasonic PT-EW730ZE wxga
- 01 Ottica zom
- 01 Ottica 0.8
- 01 extender HDMI- Rj45

## Quinte

04 Quinte nere da 3,56 MT x1 MT

04 Quinte nere da 3,05 MT x 50 CM

04 Quinte nere da 2,82 MT x 1 MT

02 Quinte bianche da 3,05 MT X 1MT

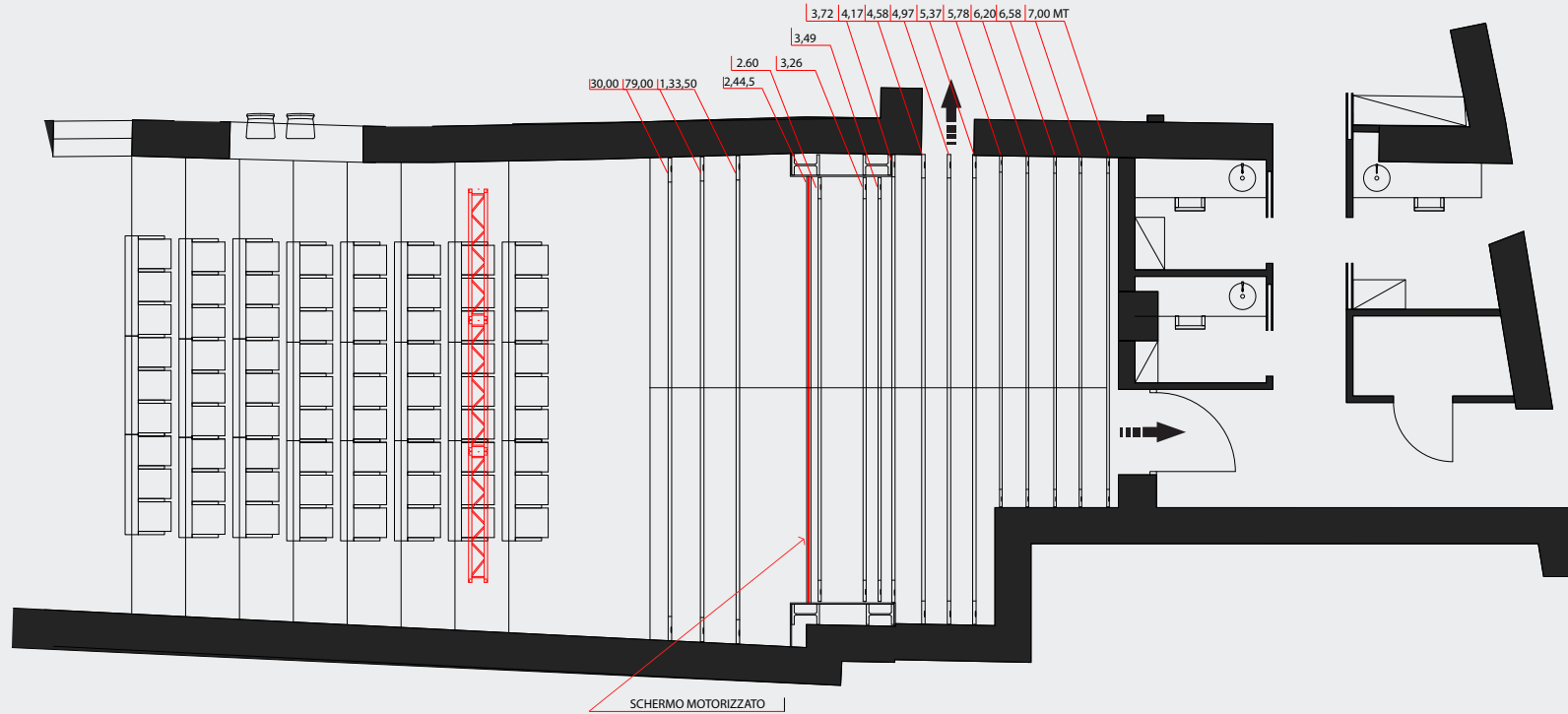
## Contatti

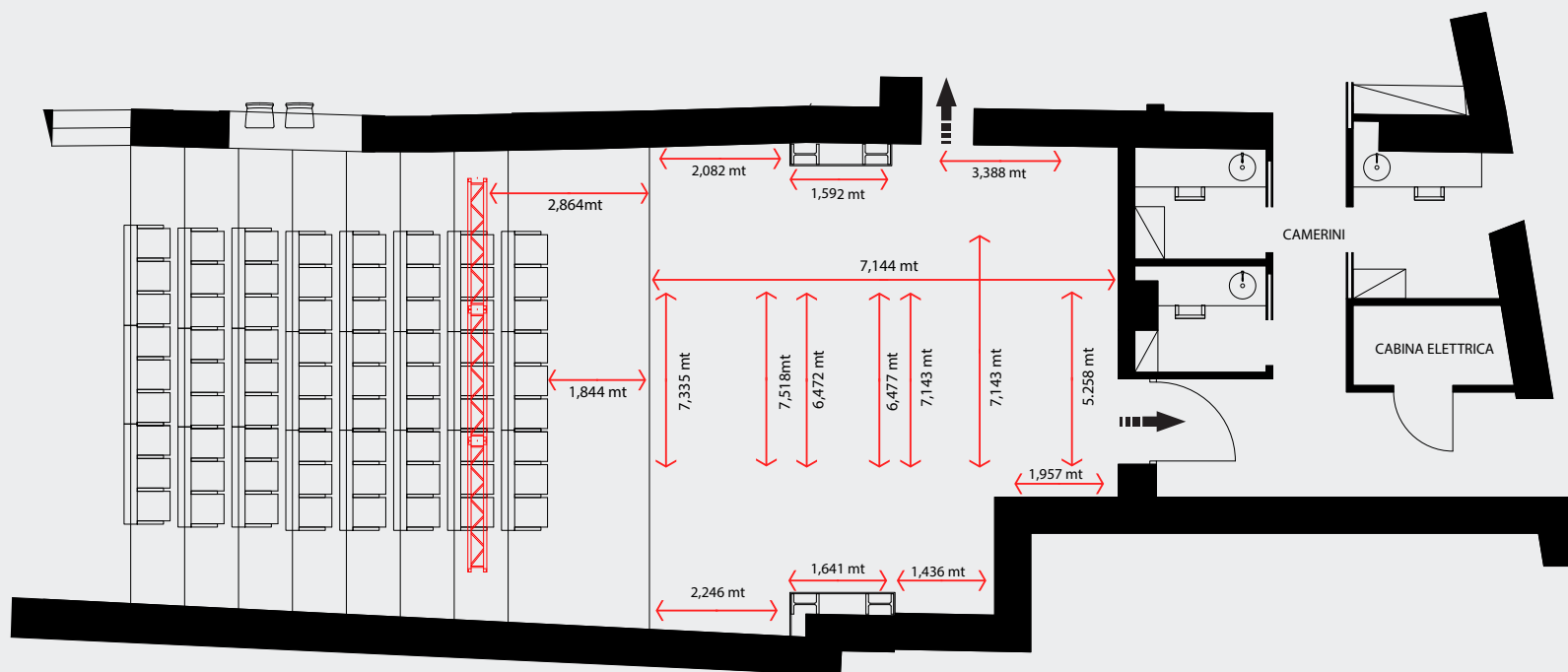
Responsabile tecnico

Umberto Fiore

Mail: [offofftheatre.direzionetecnica@gmail.com](mailto:offofftheatre.direzionetecnica@gmail.com)

Mobile: +39 3271316545





OFF / OFF theatre

**Pianta e misure palco  
sala Off/Off**

Off/Off Theatre Via Giulia 19,20,21  
Roma

